

# Техническая инвентаризация основных строений

Категория владельцев (подчеркнуть) Местные Советы: а) горжилуправление; б) необъедин. домоуправл. Фонд государственных и общественных предприят. учреждений и организаций Фонд жилищно-строительн. кооперации Личная собств. граждан	Гор. Междуреченск Район <u>Центральный</u> Домовладение № _____ по ул. _____ <u>МП - 215</u> Карточка составлена <u>22</u> <u>III</u> 19 <u>71</u> г.	Инв. № _____
--	---	--------------

## I. Общие сведения по строению

Владелец (наименование) Новокузнецкая гор. мех. тростель  
 Основное назначение строения трансферная торговля мукой  
 Преимущественное использование — " — " № 215  
 Год постройки 1967 5. Год последнего капитального ремонта: \_\_\_\_\_  
 а) комплексного \_\_\_\_\_ б) отдельных конструкций \_\_\_\_\_  
 Число этажей (без подвалов, мезонинов и мансард) 1  
 Имеется ли подвал или полуподвал (да, нет) \_\_\_\_\_ заглубление \_\_\_\_\_ м  
 Средняя высота помещений 3.45 м. 9. Общая полезная площадь 39.0 кв. м  
 а) в т. ч. основная площадь 39.0 кв. м, б) из жилой площади, наход. в подвалах \_\_\_\_\_ кв. м  
 Число квартир \_\_\_\_\_ 11. Число комнат 4 12. Встроенные помещения \_\_\_\_\_ кв. м

## II. Благоустройство строения

освещение	Водо-провод кв. м	Канализация кв. м	Ванны (душ) кв. м	Из них с колонками кв. м	Горючие водоснабж. кв. м	Газ кв. м	Система центрального отопления			Мусоропровод (да, нет)	Лифты (да, нет)	Радиотрансляция (да, нет)	Телевизион. антенны общего пользования (да, нет)
1	2	3	4	5	6	7	8	9	10	11	12	13	14

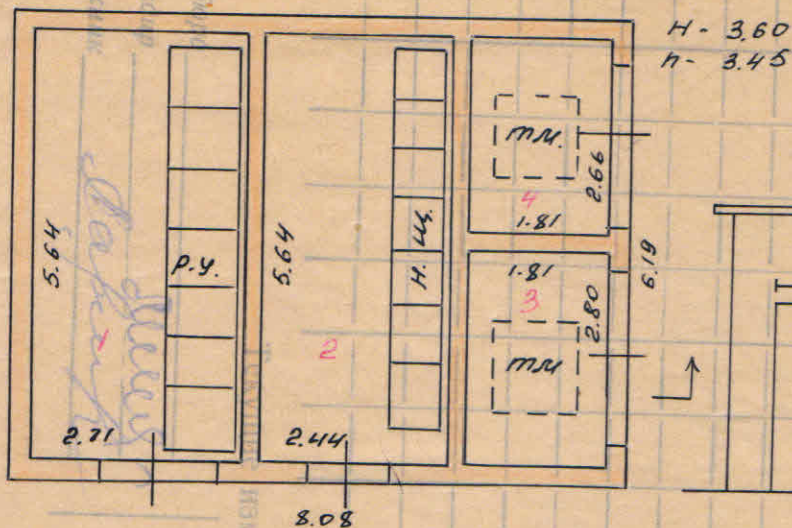
## III. Исчисление площадей и объемов и отдельных частей строения (подвалов, полуподвалов, мезонинов, мансард и пристроек)

Итера плану	Наименование частей строения и пристроек	Формулы для подсчета площадей по наружному обмеру	Площадь кв. м	Высота м	Объем куб. м
1	2	3	4	5	6
5	<u>Основная часть</u>	<u>8.08 × 6.19</u>	<u>50.0</u>	<u>3.60</u>	<u>180</u>

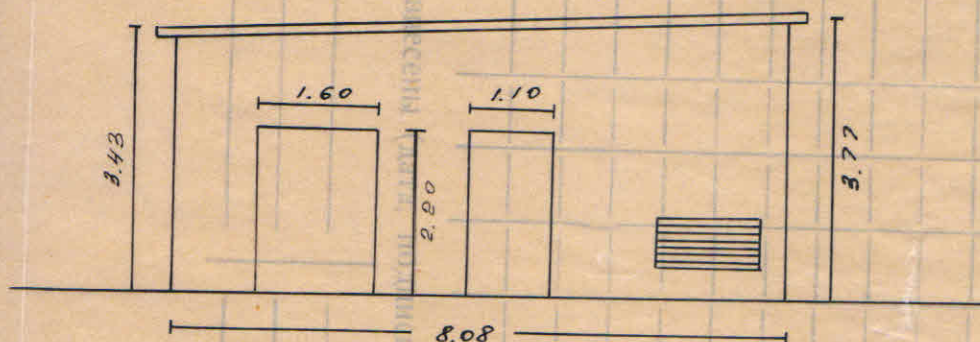
# IV: Описание конструктивных элементов строения и определение износа

Пор. №	Наименование конструктивных элементов	Описание конструктивных элементов (материал, конструкция, отделка и др.)	Техническое состояние (осадки, трещины, гниль и т. п.)	Удельн. веса типового объекта	Ценностные коэффициенты	Удельн. веса после примен. цен. коэф.	Проц. износа элемента	Процент износа к строен. гр. 7 и гр. 8	Текущие изменения	
									100	% износа элемента
1	2	3	4	5	6	7	8	9	10	11
1	Фундаменты	бетон. ленточн. ш. до 1м	хорошее			20				
2	а) Наружные и внутренние капитальные стены	кирпич в 1 кирпич	— " —			25				
	б) Перегородки	— " —	— " —							
3	Перекрытия	Чердачное	мягкая кровля по железобетон. перекрытиям	— " —		11	5	0,55		
		Междуэтажное								
4	Крыша					6				
5	Полы	1-го этажа	цементные	— " —		5				
		Последующих этажей								
6	Проемы	Окна								
		Двери	простой работы железной обшивкой	— " —		22	5	1,1		
7	Отделочные работы	Внутренняя	—			2				
		Наружная	—							

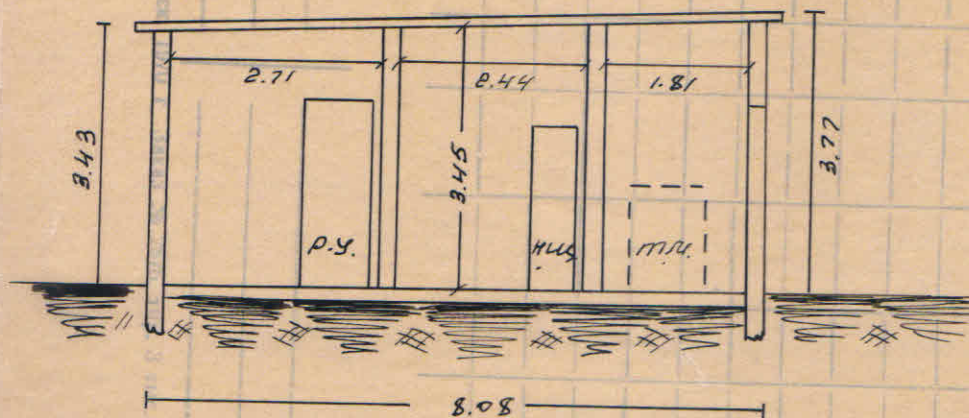
ТН-215 1:100



फ़ासाद



розрез

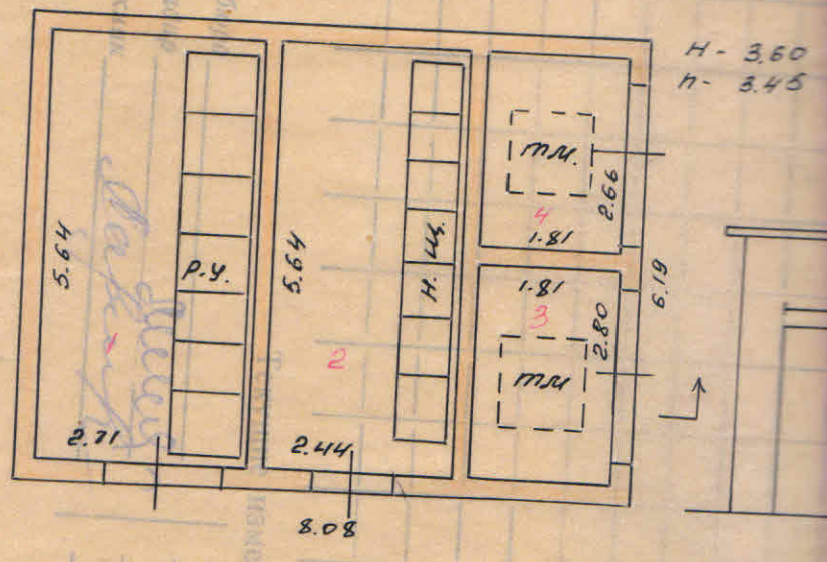
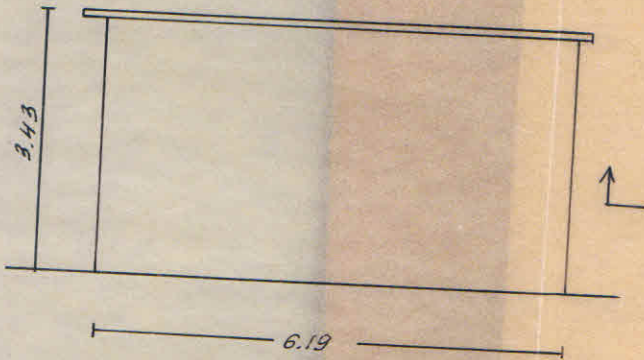


Техник-инженер \_\_\_\_\_  
Венгедер-инженер \_\_\_\_\_

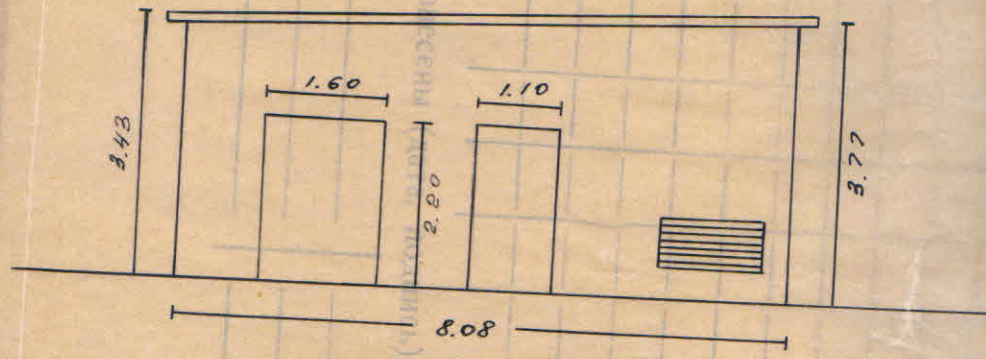
Baruch  
Deer

Проектный план  
 здания под антаром "А"  
 расположенное в г. Новокузнецке  
 Центральный р-н  
 район ТП-215 масштаб 1:100

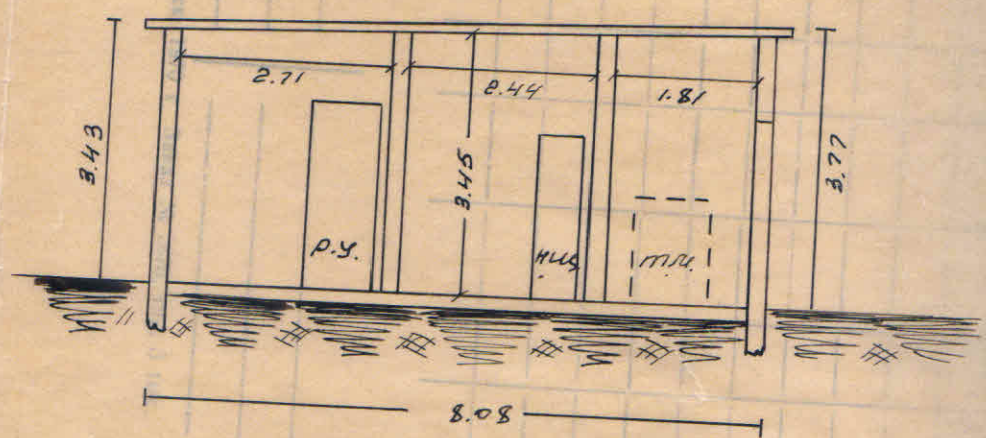
Вид слева



фасад



разрез



ЗАСНОВАНИЕ  
 22 III 1971

Техник  
 В.И. Голубев